

Zustandsbericht

Vorgangsnummer:

Prüfbericht Nr.: 146444



Fahrzeugdaten

Hersteller • Fahrzeugtyp • Modell • Farbe:	BMW • 4 SERIES • 420d Gran Coupe Aut. COUPE, 4-türig, Automatik, 8- • Alpinweiss (Weiß- 2-Schichtig)
abgel. KM-Stand • EZ • Antriebsart • Motor:	140462 • 25.11.2014 • Diesel-Motor • 135 KW (184 PS)
Sitze • Aufbauart • Türen:	5-sitzer • Coupé • 5-türig
Amtl. Kennzeichen • FIN:	OE OT 55 • WBA4B51090GD69521
Sonstiges:	Scheckheft: vollständig gepflegt • Polsterfarbe: — • Anzahl Schlüssel: 2 Radio-Code-Karte: • Letzter Kundendienst 11/17 bei 140281 km

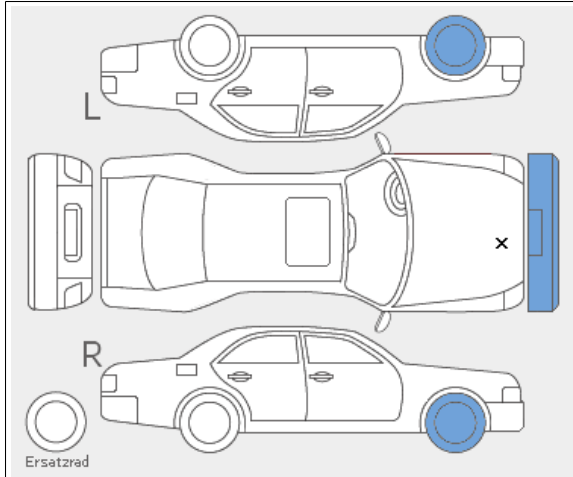
Ausstattung / Sonderausstattung

1. Airbag für Fahrer und Beifahrer mit Sitzbelegungserkennung für Beifahrer	24. Fußmatten in Velours vorn und hinten, abgestimmt auf alle serienmäßigen Teppichfarben	47. Räderzubehör: Reifendruckanzeige elektronische Reifenfülldrucküberwachung für jeden Reifen,
2. Airbag: Beifahrerairbag-Deaktivierung Deaktivierung über Schlüsselschalter auf der Beifahrerseite,	25. Getriebe: Steptronic Getriebe - 8-Gang Steptronic Getriebe mit elektronischem Wählhebel	48. Scheinwerfer-Waschanlage Hochdruckanlage zur Reinigung der Hauptscheinwerfer mit automatisch
3. Airbag: Kopfairbags vorne und hinten - Curtain-Kopfschutzsystem für Front- und Fondinsassen	26. Graukeil-Frontscheibe - reduziert die Blendgefahr durch direkte Sonneneinstrahlung mittels einer	49. Schlüsselloser Motorstart
4. Airbag: Seitenairbag für Fahrer- und Beifahrer im Sitz integriert	27. Heckklappenbetätigung, automatisch Fernöffnen mit Schlüssel, Schließen über Heckklappentaster und	50. Servotronic - optimal jeder Geschwindigkeit angepasste Servounterstützung (z.B. minimaler
5. Anti-Blockier-System (ABS) inkl. Cornering Brake Control (CBC)	28. Heckscheibenheizung mit Abschaltautomatik	51. Sicherheitsgurte (3-Punkt-Automatik) auf allen Sitzplätzen, inkl. pyrotechnischem Gurtstrammer
6. Armauflage vorn	29. Innenlichtautomatik mit Soft-On-/Soft-Off-Regelung und Auflucht vorn	52. Sitze: 4 +1 Sitzplätze Mittlerer Fondsitzeplatz für kurzfristige Fahrten konzipiert
7. Auto Start-/Stop Funktion	30. Intelligenter Notruf Telematikdienst mit manuellem und automatischem Notruf, stellt im Bedarfsfall	53. Sitze: Fondsitze umklappbar (60:40)
8. Außenspiegel elektrisch einstellbar asphärisch	31. Interieurleisten Satinsilber matt	54. Sitze: Kindersitzbefestigung ISOFIX im Fond
9. Außenspiegel und Frontscheibenwaschdüsen beheizt	32. Kilometertacho	55. Sitze: Sitzverstellung mechanisch für Fahrer und Beifahrer - höhen- und längsverstellbar
10. BMW Diesel mit BluePerformance - Abgasnorm Euro 6	33. Klimaautomatik 1-Zonig inkl. Mikrofilter und Umlufttaste	56. Start-/Stop-Knopf
11. Blinkleuchten weiß vorn, seitliche in Außenspiegel integriert	34. Kopfstützen (4) vorn und hinten	57. Steckdose (12 V), zusätzlich
12. Bordcomputer inkl. Außentemperaturanzeige	35. Lackierung: Uni-Lackierungen	58. Steckdosen (12V) im Beifahrer-Fußraum
13. Bremsenergieerückgewinnung	36. Lenkrad: Multifunktion für Lenkrad	59. Stoßfänger-System mit auswechselbaren Verformungselementen - zusätzlich vorn bis 4 km/h reversibel
14. Bremsleuchte, dritte	37. Lenkrad: Sport-Lederlenkrad	60. TeleServices Telematikdienst zur automatischen und manuellen Servicebedarfsübermittlung (Condition
15. Check-Control	38. Lenksäulenlängsverstellung elektrisch in Höhe und Länge	61. Telefon: Freisprecheinrichtung mit USB-Schnittstelle drahtlose Verbindung für geeignete
16. Dieselpartikelfilter	39. Mittelarmlehne im Fond inkl. 2 Cupholder	62. Verzurrösen im Gepäckraum
17. Drehzahlmesser mit Energie-Control	40. Nebelscheinwerfer	63. Warndreieck mit Erste-Hilfe-Set ECE-Ausführung
18. Dynamische Stabilitäts Control (DSC) mit erweiterten Funktionen inkl. Dynamic Traction Control	41. Paket: Nichtraucher inkl. Ablagefach in der Mittelkonsole	64. Wegfahrsicherung elektronisch codiert mit Wechselcode, anerkannt gemäß AZT (Allianz Zentrum für
19. Einstiegsleisten schwarz, vorn mit BMW Schriftzug	42. Personal Profile Personalisierung wichtiger Bedienfunktionen	65. Wärmeschutzglas grün, rundum
20. Fahrerlebnisschalter inkl. ECO PRO	43. Polster: Stoff Move	66. Xenon-Licht mit Bi-Xenon-Technologie, vier Leuchtringe in LED-Technik für Standlicht und
21. Favoritentasten 8 frei belegbare Tasten zur Speicherung u.a. von Radiosendern, Telefonnummern,	44. Radio: Professional - mit 6 Lautsprechern, CD-Laufwerk inkl. MP3-Decoder und Heckscheibenantenne -	67. Zentralverriegelung mit Crash-Sensor
22. Fensterheber, elektrisch vorn und hinten mit Mautfunktion Auf-Zu, Komfortöffnung/-schließung und	45. Radiozubehör: AUX-IN-Anschluss zum Verbinden externer Audioquellen unter Armauflage	
23. Funkfernbedienung für Zentralverriegelung inkl. Heckklappenentriegelung mit Funkfernbedienung	46. Räder: Leichtmetall (4 Stück) Sternspeiche 394 - 7,5J x 17 / Bereifung 225/50 R 17 - inkl. BMW	

Sonderausstattung:

- | | | |
|---|---|--|
| <ol style="list-style-type: none"> 1. Adaptives Kurvenlicht - variable Scheinwerferlichtverteilung zur besseren Ausleuchtung des 2. Akzentleisten schwarz hochglänzend an Dekorblende Instrumententafel 3. Anhängerkupplung mit elektrisch schwenkbarem Kugelkopf und Anhängerstabilisierungskontrolle 4. Armauflage vorn, verschiebbar klappbar, mit integriertem Ablagefach 5. BMW Individual Hochglanz Shadow Line Ausstattungsumfänge in schwarz hochglänzend: - Air Breather - 6. Exterieurumfänge in Wagenfarbe Air Breather in Wagenfarbe 7. Fahrwerk: Sportfahrwerk M mit Fahrzeugtieferlegung straffere Feder-/Dämpferauslegung 8. Geschwindigkeitsregelung mit Bremsfunktion Geschwindigkeitsregelung ab ca. 30 km/h auch bei | <ol style="list-style-type: none"> 9. Innenspiegel, automatisch abblendend 10. Instrumentenkombination mit erweiterten Umfängen - hochauflösendes Display (640px x 160px) - 11. Interieurleisten Aluminium Längsschliff fein 12. Lackierung: Uni-Lackierungen in Verbindung mit M Sportpaket 13. Modellschriftzug-Entfall 14. Paket: BusinessPackage in Verbindung mit Navigationssystemen - SA 431 Innenspiegel, automatisch 15. Paket: Lichtpaket - Innenleuchte LED vorne und hinten - Make-up Spiegelbeleuchtung - 16. Paket: M Sportpaket Stoff Hexagon/Alcantara 18" M LM Räder Doppelspeiche 441 M mit Mischber. | <ol style="list-style-type: none"> 17. Paket: Navigationspaket ConnectedDrive - Navigationssystem Professional: Festplattennavi., 8,8" 18. Polster: Stoff Hexagon / Alcantara -> Anthrazit/Schwarz 19. Radiozubehör: HiFi Lautsprechersystem - 9 Lautsprecher, analoger Verstärker (205 Watt) 20. Regensensor und automatische Fahrlichtsteuerung automatische Aktivierung/ Intervallsteuerung der 21. Räder: Leichtmetall (4 Stück) Doppelspeiche 441 M Ferricgrey metallic mit Mischbereifung - 22. Sitze: Sitzheizung für Fahrer und Beifahrer Haupt- und Wulstteile beheizt, mehrstufig 23. Sonnenschutzverglasung reduziert bei Sonneneinstrahlung die Aufheizung des Fahrzeuginnenraums und 24. Speed Limit Info inkl. Überholverbotsanzeige zeigt in der Instrumentenkombination die aktuell |
|---|---|--|

Unabhängige Sachverständigen-Feststellung



1. Stoßfänger vorne : Steinschlag - lackieren
2. Motorhaube : Steinschlag - Gebrauchsspur
3. Rad vorne rechts : Reifen einseitig abgefahren - erneuern
4. Rad vorne links : Reifen einseitig abgefahren - erneuern
5. Fahrzeugunterseite : Unterfahrschutz (Getriebe) beschädigt - erneuern
6. Lenkung, Achsen : Vorderachse vermessen u. einstellen

Fehlteile

--	--

Bereifung

Reifen-Marke, -Profiltiefe:	VL: Bridgestone / 0mm • VR: Bridgestone / 0mm • HL: Bridgestone / 6mm • HR: Bridgestone / 6mm • ER: — / —
Größe • ER • Felgen • Bereifung:	vorn: 225/45R18 91Y • hinten: 255/40R18 95Y • Runflat • — • Sommerreifen

Bemerkungen

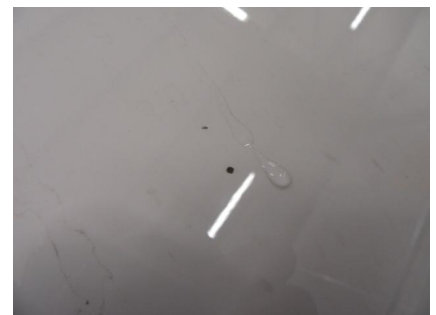
Allgemeine Bemerkungen:	Ein ALD-Rücknahmeprotokoll lag zum Besichtigungszeitpunkt nicht vor. Anzahl der Vorbesitzer konnte aufgrund fehlenden Kfz.-Briefes nicht ermittelt werden.
Bemerkungen zur Besichtigung:	Zum Zeitpunkt der Bearbeitung lag keine detaillierte Aufstellung zum Auslieferungszustand des Fahrzeuges, z. B. in Form einer Anschaffungsrechnung, vor. Daher erheben die Angaben zur Fzg.-Typ-Variante, zu Ausstattungsumfängen und zum mitgelieferten Sonderzubehör ggf. nur eingeschränkt Anspruch auf Vollständigkeit.
Bemerkungen zur Bereifung:	Das Fahrzeug wurde auf Winterreifen vorgestellt Die Sommerreifen auf Felgen lagen im Fahrzeug und wurden oben entsprechend bewertet. Die Reifen weisen ein abnormales Verschleißbild auf. Vorderachse vermessen u. einstellen (Schadenerweiterung nicht ausgeschlossen).

Schlussbemerkung

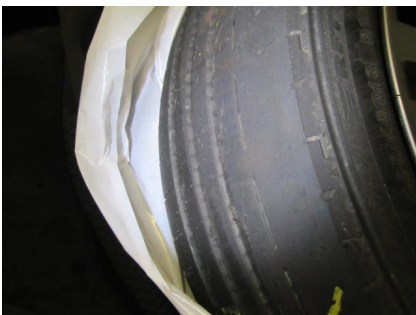
- Dieser Zustandsbericht wurde elektronisch erstellt und ist auch ohne Unterschrift gültig.
- Der im Zustandsbericht festgestellte Fahrzeugzustand bezieht sich nur auf die festgestellten Schäden oder Mängel, die über die normale Abnutzung entsprechend der Laufzeit/Laufleistung bzw. über das übliche Verschleißmaß hinausgehen.
- Die Besichtigung umfasste eine äußere Inaugenscheinnahme des Fahrzeuges ohne die Demontage von Verkleidungsteilen etc.
- Das Ergebnis der Besichtigung wurde nach den Kriterien des Auftraggebers (faire Fahrzeugbewertung) durchgeführt.
- Die hier aufgeführten Positionen berücksichtigen nur Schäden, die gemäß „faire Fahrzeugbewertung“ als „nicht akzeptierter Zustand“ einzustufen sind.
- Die Bewertung der beschädigten Teile am gegenständlichen Fahrzeug sind eine grobe Schätzung.
- Eine detaillierte genaue Kostenschätzung z.B. werkstattmäßig wurde nicht durchgeführt.
- Differenzen zur Arbeitszeit, Lackierung und Ersatzteilen sind möglich.
- Der vorliegende Zustandsbericht wurde erstellt durch Stephan Krauss.
- Der Zustandsbericht umfasst - 3 - Seiten



Stoßfänger vorne Steinschlag lackieren



Motorhaube Steinschlag - Gebrauchsspur



Rad vorne rechts Reifen einseitig abgefahren - erneuern



Rad vorne links Reifen einseitig abgefahren - erneuern



Fahrzeugunterseite Unterfahrschutz (Getriebe) beschädigt - erneuern



Lenkung, Achsen Vorderachse vermessen u. einstellen